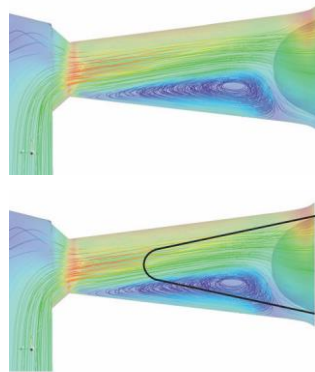


CASTLE RUN poskytuje kompletní mapu rychlostí a tlaků tečení litiny, která pomáhá k detekci:

1 – turbulence toku, vzduchových kapes a energetických ztrát v důsledku tření a staženin vstříkované hmoty.



2 – nadměrné rychlosti v zářezích, která může způsobit erozi formy a její podstatné pokovení.

3 – vtoků, které “nepracují správně”, což se může stát, pokud tekutý kov nevstupuje celou plochou zářezu a/nebo není-li tok hmoty různými vtoky správně vyvážen.

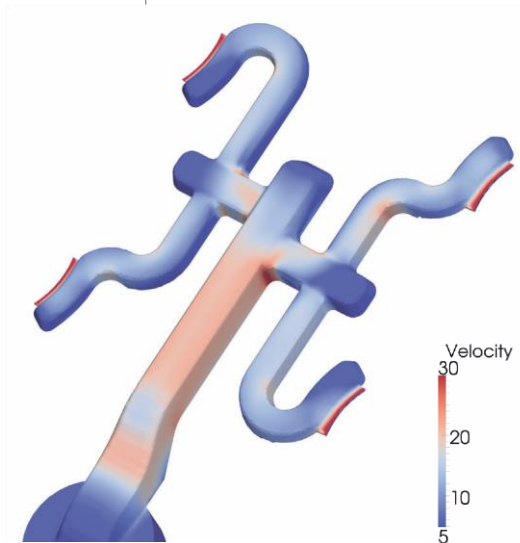
4 – rychlostních vektorů toku vstupujícího kovu do dutiny, aby mohl být určen hlavní směr toku a správně nasměrován.

Za použití jednoduchých modelovacích a analytických nástrojů k zaoblení je možné rychle geometrii upravit a ovlivnit tak výsledky.

CASTLE RUN JE RADIKÁLNÍM KROKEM KUPŘEDU

Pro konstruktéra odlitku a licí formy je to další nástroj, který:

- › používá složité vědecké a matematické teorie a prezentuje je praktickým jazykem slévárenské praxe.
- › Poskytuje praktické výsledky téměř v reálném čase bez nutnosti čekat dny či hodiny na výsledek.
- › Problém nejen detekuje, ale také navrhuje řešení.



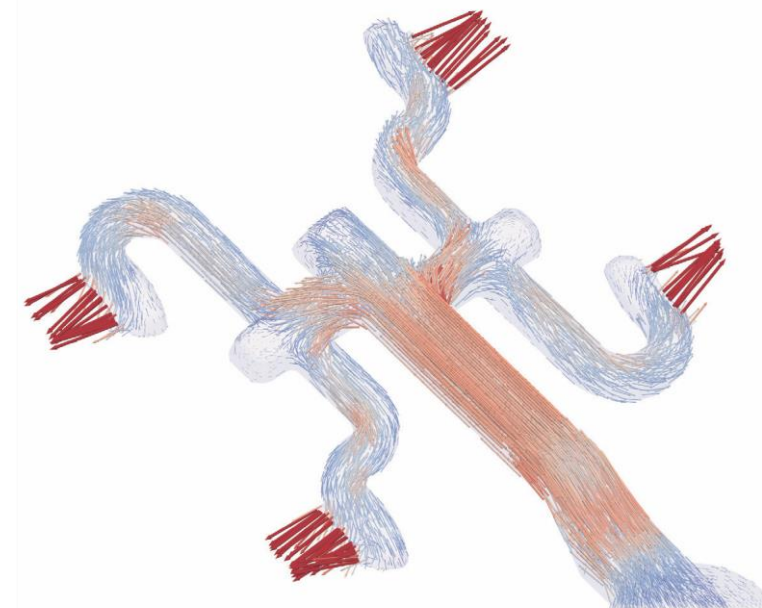
visi

VISI spol. s r.o.
U Zámeckého parku 17, Praha 4
+420 246 080 770, www.visi.cz, visi@visi.cz

powered by

[PiQ²]
Developing Expertise

PiQ2 srl
25123 Brescia · Via Branze, 45
T +39 030 6595058 www.piq2.com info@piq2.com



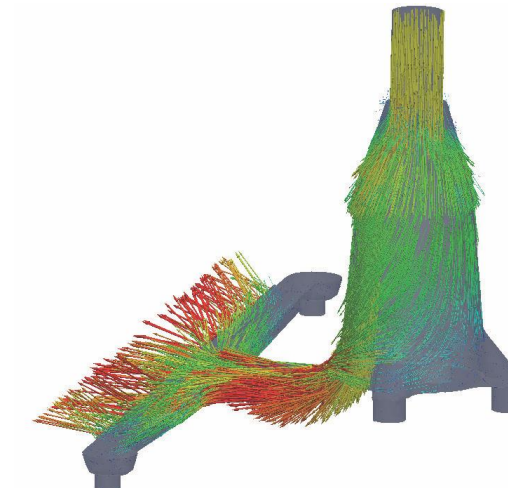
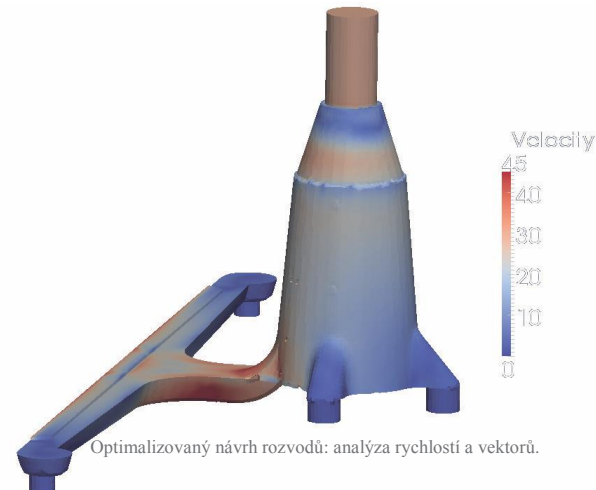
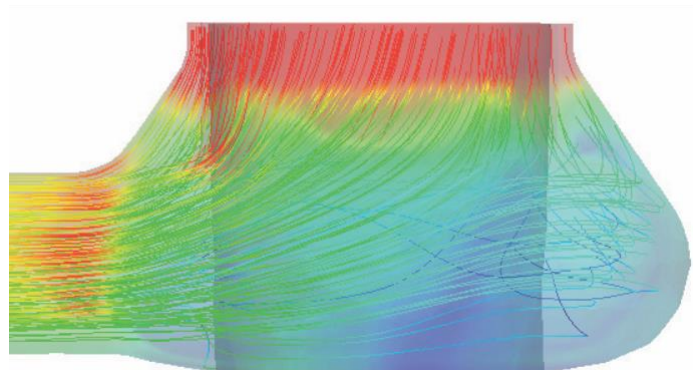
SIMULACE TEČENÍ
V ROZVODNÝCH KANÁLECH

[castle] RUN

RUN

SIMULACE TEČENÍ V ROZVODNÝCH KANÁLECH

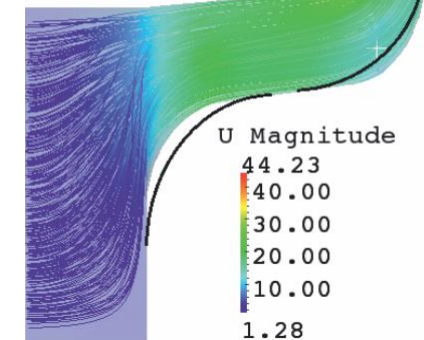
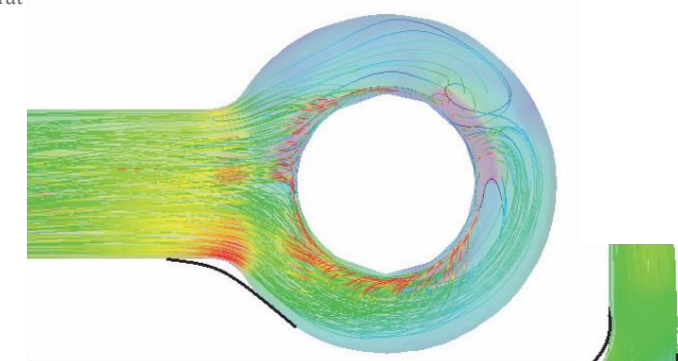
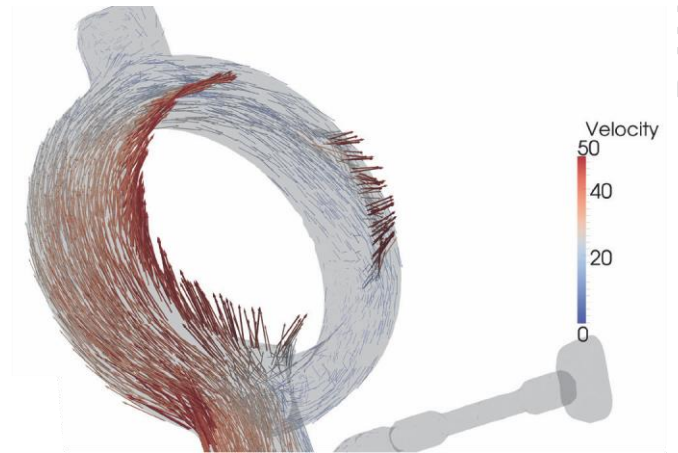
- › PŘÍMÝ IMPORT Z MNOHA RŮZNÝCH CAD SYSTÉMŮ (například Step, Parasolid, IGES, SolidWorks™, SolidEdge™ a Catia™ a mnoho dalších)
- › OVĚŘENÍ A OPTIMALIZACE KONSTRUKCE
- › KRÁTKÁ PŘÍPRAVA MODELU A VÝPOČET ANALÝZY
- › INTUITIVNÍ VIZUALIZACE TOKU TEKUTÉHO KOVU V ROZVODECH S CÍLEM MINIMALIZACE TURBULANCE A OPTIMALIZACE PRŮŘEZU KANÁLŮ
- › OVĚŘENÍ SPRÁVNÉ FUNKČNOSTI VTOKŮ VČETNĚ ÚHLŮ, POD KTERÝMI VSTUPUJE KOV DO DUTINY



V posledních letech nabyla konstrukce rozvodného systému v technologii tlakového lití podstatně na důležitosti a často představuje jedinou možnost pro konstruktéra formy, jak ovlivnit proces „konstrukce odlitku-návrh lící formy-lití“. Ve skutečnosti musí konstruktér formy hledat řešení, jak formu správně navrhout ve fázi, kdy změna tloušťek nebo volba jiného stroje již není možná.

Castle RUN je inovativní simulační nástroj pro proces tlakového lití, který je jak rychlý (příprava modelu i výpočet trvá jen několik minut) tak spolehlivý. Umožňuje konstruktérovi navrhnout optimální geometrii rozvodů, aniž by musel počítat simulaci celého odlitku. Také tím získává prostor pro zkoušení variant řešení, aby dosáhl požadovaných výsledků jako:

- › Celkové rozměry a váha;
- › Naplnění dutin požadovanou rychlostí a v požadovaném čase;
- › Vyloučení zachyceného vzduchu;
- › Minimalizace energetických ztrát během fáze plnění;
- › Ideálně využít tolerance proměnných jako rychlost plnění, teplota slitiny a formy atd.



Návrh úpravy konstrukce pro lepší pohyb kovu v rozvodech.